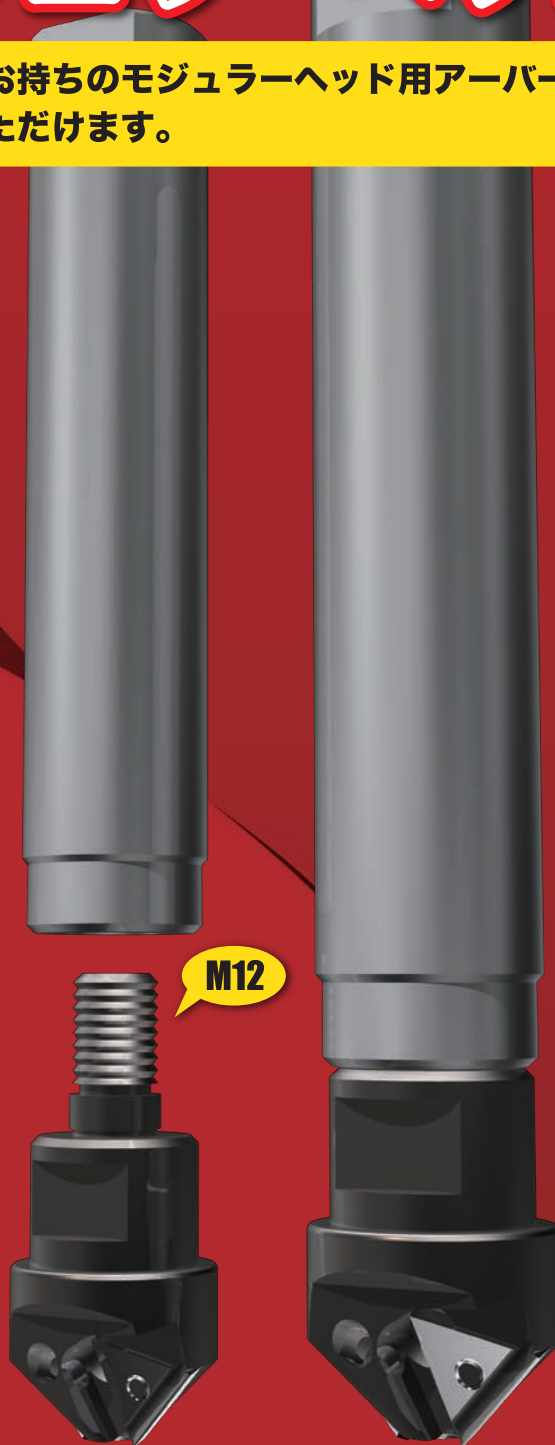




▲ 東京山勝オリジナル商品

面取り モジュラーヘッド

お客様でお持ちのモジュラーヘッド用アーバーをご利用いただけます。



コード	型番	角度(α)※	皿面取り加工
FJ00828	NK1536T-MD	15°	φ 8~36mm
FJ00829	NK2035T-MD	20°	φ 8~36mm
FJ00830	NK2535T-MD	25°	φ 8~35mm
FJ00831	NK3030T-MD	30°	φ 8~33mm
FJ00832	NK3532T-MD	35°	φ 8~32mm
FJ00833	NK4031T-MD	40°	φ 8~31mm
FJ00834	NK4530T-MD	45°	φ 8~29mm
FJ00835	NK5031T-MD	50°	φ 12~31mm
FJ00836	NK5532T-MD	55°	φ 15~32mm
FJ00837	NK6030T-MD	60°	φ 15~30mm
FJ00838	NK6533T-MD	65°	φ 20~33mm
FJ00839	NK7032T-MD	70°	φ 22~32mm
FJ00840	NK7533T-MD	75°	φ 25~33mm

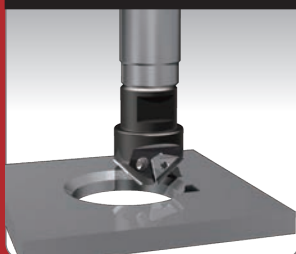
※角度(α)の表記にご注意ください!



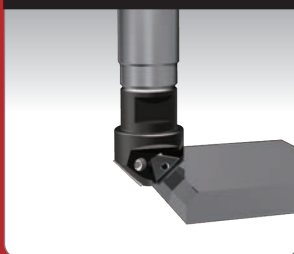
※チップとアーバーは付属いたしません、別途ご用意ください。

- ・モジュラーヘッド採用で経済的。
- ・用途に応じて角度※15°~75°が選べます。
- ・チップの種類が豊富で、多様なワーク材の加工に適応。
- ・専用チップ&参考アーバーは、裏面をご覧ください。

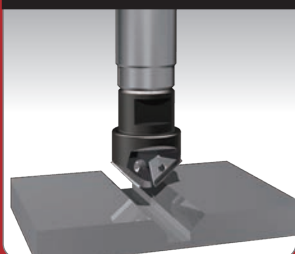
穴の面取り加工



面取り加工



面取り加工



NICECUT®

⚠ 安全にご使用いただくために

- ・チップ取り付けの際、偏心ロック方式の為、逆シメによる精度不良、チップ破損につながる事があります。
- ・チップ交換の際、必ず逆シメがないか確認してください。

FUJIGEN KOGYO CO.,LTD.
富士元工業株式会社

専用チップ

NICECUT®



TYコード	型番	材質	エッジの形状	コーティング	使用コーナー数
FJ00048	T32MOR NK2001	サーメット	ホーニングエッジ	なし	6
FJ00050	T32MOR NK1010	超硬 K10 種	シャープエッジ	なし	
FJ00049	T32MOR NK2020	超硬 M20 種	ホーニングエッジ	なし	
FJ00654	T32MOR NK3030	超硬 M20 種	ホーニングエッジ	TiN	
FJ00445	T32MOR NK6060	超硬 M20 種	ホーニングエッジ	TiAlN	
FJ00054	TT32GUR NK2001	サーメット	ホーニングエッジ	なし	
FJ00056	TT32GUR NK1010	超硬 K10 種	シャープエッジ	なし	
FJ00055	TT32GUR NK2020	超硬 M20 種	ホーニングエッジ	なし	
FJ00057	TT32GUR NK3030	超硬 M20 種	ホーニングエッジ	TiN	
FJ00058	TT32GUR NK5050	超硬 K10 種	シャープエッジ	TiN	
FJ00601	TT32GUR NK6060	超硬 M20 種	ホーニングエッジ	TiAlN	
FJ00606	TT32GUR NK8080	超硬 K10 種	シャープエッジ	TiAlN	
FJ00841	TT32GUR AC15N	微粒子超硬	ホーニングエッジ	AICrN	
FJ00842	TT32GUR HSS	ハイス	シャープエッジ	なし	
FJ00843	TT32GUR HSS TiN	ハイス	シャープエッジ	TiN	

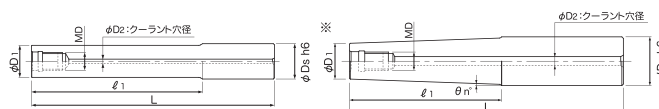
T32MOR : TT32GUR に比べてブレーカ溝が浅いので硬い材質・サクイ材質に適しています。

TT32GUR : チップに施されているブレーカにより 2 次カエリおよびビビリが生じません。

アーバー (参考商品) 接続ネジ部 M12

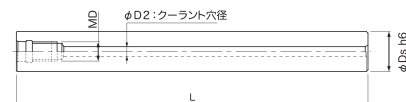
DIJET ダイジェット工業

- 頑固一徹 (モジュラーヘッド用オール超硬シャンクアーバ) MSN 形 エンドミルシャンクタイプ



TYコード	型番	φDs	ℓ1	L	φD1	θn°	MD	φD2
DJ04666	MSN-M12-25-S25C	25	25	90	24	-	M12	6
DJ04221	MSN-M12-55-S25C	25	55	120	24	-		
DJ05106 *	MSN-M12-100T-S32C	32	100	180	23.5	4°		
DJ04222	MSN-M12-105-S25C	25	105	170	24	-		
DJ05107	MSN-M12-135-S25C	25	135	215	24	-		
DJ04223	MSN-M12-155-S25C	25	155	220	24	-		
DJ05108	MSN-M12-200-S25C	25	200	265	24	-		

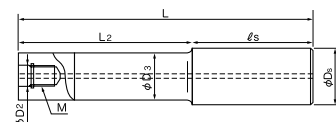
ストレートアーバタイプ



TYコード	型番	φDs	L	MD	φD2
DJ04237	MSN-M12-185S-S23C	23	185	M12	6
DJ04238	MSN-M12-265S-S23C	23	265		
DJ04239	MSN-M12-145S-S25C	25	145		
DJ04240	MSN-M12-215S-S25C	25	215		
DJ04241	MSN-M12-285S-S25C	25	285		

超硬技術の 日立ツール 日立ツール

- アルファモジュラーミル専用シャンク 超硬シャンク



TYコード	型番	φD2	M	L	L2	ℓs	φD3	φDs
HT21469	ASC25-12.5-145-65	12.5	M12	145	65	80	23	25
HT21470	ASC25-12.5-215-115			215	115	100		
HT21471	ASC25-12.5-265-145			265	145	120		
HT21472	ASC25-12.5-315-195			315	195	120		
HT21473	ASC25-12.5-265-65			265	65	200		
HT21474	ASC25-12.5-315-65			315	65	250		