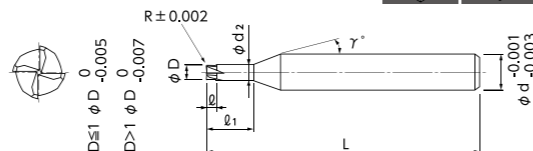
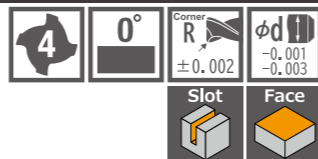


最小径 $\phi 0.1$ からの4枚刃ラジアスエンドミル加工精度を追求する高精度仕様

4-flute corner radius end mill from Dia.0.1mm. High precise type to pursue machining accuracy



刃先形状 Cutting edge shape

- 切削負荷を軽減させる新刃形状を開発！仕上げ精度の向上に成功しました。
● $\phi 0.1$ から4枚刃！微細切削での加工能率アップと寿命の更なる安定性を表現しました。
● シャンク径公差は-0.001mmから-0.003mmの2 μm 範囲で、超高精度タイプの焼きばめチャックにも対応します。
● New tool design has been developed to reduce the cutting resistance and upgrade the finishing accuracy!
● Realized 4-Flute type from $\phi 0.1$! Achieved higher efficient machining and more stable tool life in micro machining!
● The shank diameter accuracy is 2 μm (-0.001~-0.003), and also supports high precision shrink fit holders.

$\phi 0.1$ 及び $\phi 0.15$ の底刃は、軸中心まで刃がありません。削り残しにご注意ください。
Beware of stocks because there is no blade to the shaft center of endteeth of $\phi 0.1$ and $\phi 0.15$.

Table with 11 columns: Code No., (D)外径 Dia., (R)コーナ半径 Corner Radius, (L1)首下長 Under Neck Length, (L)刃長 Length of Cut, (d2)首下径 Neck Dia., (γ)首角 Neck Taper Angle, (d)シャンク径 Shank Dia., (L)全長 Overall Length, 標準価格 Retail Price. Includes a note about regrinding and unit information.

オーダー方法 How to Order SHPR400 外径(D)×コーナ半径(R)×首下長(L1)を指示してください。
加工事例 Machining case M-011

Main product table with 11 columns: Code No., (D)外径 Dia., (R)コーナ半径 Corner Radius, (L1)首下長 Under Neck Length, (L)刃長 Length of Cut, (d2)首下径 Neck Dia., (γ)首角 Neck Taper Angle, (d)シャンク径 Shank Dia., (L)全長 Overall Length, 標準価格 Retail Price. Lists 142 different sizes.

ロングネック Long Neck
Corner Radius

ロングネック Long Neck
Corner Radius

高硬度鋼 ~52 HRC
高硬度鋼 ~60 HRC
高硬度鋼 ~65 HRC
高硬度鋼 ~70 HRC

高硬度鋼 ~52 HRC
高硬度鋼 ~60 HRC
高硬度鋼 ~65 HRC
高硬度鋼 ~70 HRC

切削条件参考表
Recommended Milling Conditions

切削条件参考表
Recommended Milling Conditions

Table with columns for Work Material (High Speed Steels, Hardened Steels), Depth of Cut, Feed, Spindle Speed, and Corner Radius. Includes icons for Long Neck, Corner Radius, and Non-Coating.

Table with columns for Work Material (High Speed Steels, Hardened Steels), Depth of Cut, Feed, Spindle Speed, and Corner Radius. Includes a '備考' (Notes) section with detailed milling conditions and a 'CBN コアライン' (CBN Core Line) icon.