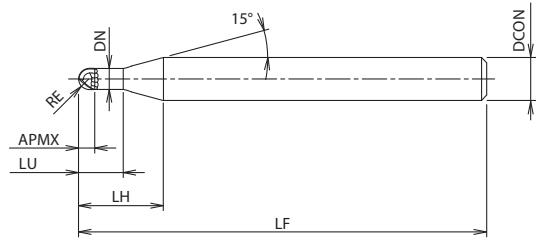


2枚刃CBNボールエンドミル
2-flute CBN Ball End Mill

CBN-FB2

切削条件 Cutting Conditions | P624-1



CBN

R ±0.003

SHRINK -0.001~ -0.003

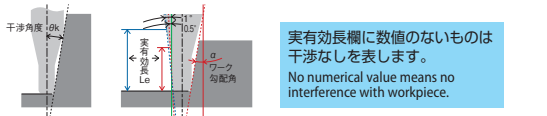
SHRINK FIT

10°

(単位:mm) (Unit:mm)

ツール No. EDP No.	ボール半径×首下長×シャンク径 RE×LUX×DCON	全長 LF	刃長 APMX	LH	首径 DN	干渉角度 θk	ワーク勾配角αに対する実有効長 (Le) Effective length by inclined angles					在庫 Stock	重量 (g)	標準価格 (¥)
							0.5°	1°	1.5°	2°	3°			
8526505	R0.1 × 0.3 × 4	38	0.12	7.4	0.19	14.49°	0.31	0.33	0.35	0.36	0.4	●	—	16,100
8526506	R0.1 × 0.5 × 4	38	0.12	7.6	0.19	14.12°	0.53	0.56	0.58	0.61	0.66	●	—	16,100
8526507	R0.1 × 0.6 × 4	38	0.12	7.7	0.19	13.95°	0.63	0.67	0.7	0.73	0.78	●	—	16,100
8526508	R0.1 × 1 × 4	38	0.12	8.1	0.19	13.28°	1.06	1.11	1.15	1.19	1.28	●	—	17,900
8526509	R0.1 × 2 × 4	38	0.12	9.1	0.19	11.86°	2.11	2.18	2.26	2.34	2.52	●	—	17,900
8526510	R0.15 × 0.3 × 4	38	0.18	7.3	0.29	14.56°	0.31	0.32	0.34	0.35	0.38	●	—	16,100
8526511	R0.15 × 0.5 × 4	38	0.18	7.5	0.29	14.18°	0.52	0.55	0.58	0.6	0.64	●	—	16,100
8526512	R0.15 × 0.75 × 4	38	0.18	7.8	0.29	13.73°	0.79	0.83	0.86	0.89	0.95	●	—	16,100
8526513	R0.15 × 0.9 × 4	38	0.18	7.9	0.29	13.48°	0.95	0.99	1.03	1.07	1.14	●	—	16,100
8526514	R0.15 × 1.5 × 4	38	0.18	8.5	0.29	12.54°	1.58	1.64	1.7	1.76	1.89	●	—	17,300
8526515	R0.2 × 0.5 × 4	38	0.24	7.2	0.38	14.29°	0.51	0.53	0.55	0.57	0.6	●	—	16,100
8526516	R0.2 × 0.75 × 4	38	0.24	7.5	0.38	13.82°	0.78	0.81	0.83	0.86	0.91	●	—	16,100
8526517	R0.2 × 1 × 4	38	0.24	7.7	0.38	13.38°	1.04	1.08	1.11	1.15	1.23	●	—	16,100
8526518	R0.2 × 1.2 × 4	38	0.24	7.9	0.38	13.05°	1.25	1.29	1.33	1.38	1.47	●	—	16,100
8526519	R0.2 × 2 × 4	38	0.24	8.7	0.38	11.87°	2.08	2.15	2.22	2.3	2.47	●	—	17,300
8526520	R0.2 × 3 × 4	38	0.24	9.7	0.38	10.66°	3.12	3.22	3.33	3.45	3.71	●	—	17,900
8526521	R0.25 × 1 × 4	38	0.3	7.6	0.48	13.42°	1.04	1.07	1.11	1.14	1.21	●	—	18,200
8526522	R0.25 × 1.5 × 4	38	0.3	8.1	0.48	12.59°	1.56	1.61	1.66	1.72	1.84	●	—	17,300
8526523	R0.25 × 2.5 × 4	38	0.3	9.1	0.48	11.21°	2.6	2.68	2.77	2.86	3.08	●	—	17,900
8526524	R0.25 × 3.5 × 4	38	0.3	10.1	0.48	10.1°	3.63	3.75	3.88	4.01	4.32	●	—	17,900
8526525	R0.3 × 1.2 × 4	38	0.36	7.6	0.58	13.1°	1.24	1.29	1.32	1.36	1.45	●	—	18,200
8526526	R0.3 × 1.5 × 4	38	0.36	7.9	0.58	12.6°	1.56	1.61	1.66	1.71	1.82	●	—	17,300
8526527	R0.3 × 1.8 × 4	38	0.36	8.2	0.58	12.14°	1.87	1.93	1.99	2.05	2.2	●	—	17,300
8526528	R0.3 × 2 × 4	38	0.36	8.4	0.58	11.85°	2.08	2.14	2.21	2.28	2.44	●	—	17,300
8526529	R0.3 × 3 × 4	38	0.36	9.4	0.58	10.59°	3.11	3.21	3.32	3.43	3.69	●	—	17,900
8526530	R0.3 × 4 × 4	38	0.36	10.4	0.58	9.56°	4.15	4.28	4.43	4.58	4.93	●	—	18,100
8526531	R0.3 × 4.5 × 4	40	0.36	10.9	0.58	9.12°	4.67	4.82	4.98	5.16	5.55	●	—	18,100
8526532	R0.3 × 5 × 4	40	0.36	11.4	0.58	8.72°	5.18	5.35	5.54	5.73	6.17	●	—	18,100
8526533	R0.3 × 6 × 4	40	0.36	12.4	0.58	8.01°	6.22	6.42	6.64	6.88	7.42	●	—	18,100

■ ワーク勾配角αに対する実有効長 (Le)
Effective Neck length (Le) depending on Inclined Angle (α) of workpiece



CBN-FB2の製品ラベルには
工具径実測値(小数点以下第三位まで)が
記載されています。
The product label of CBN-FB2 includes the actual measured tool diameter (to the third decimal place).

ロットNo.(4ケタ)
Lot number (4 digits)

1234
φ2.000

工具径実測値
Actual measured tool diameter

次ページへ
ボール半径 RE 0.4~1.5 NEXT

被削材質 Work Material	炭素鋼 Carbon Steel	合金鋼 Alloy Steel	プリハードン鋼 Prehardened Steel	ステンレス鋼 Stainless Steel	鋳鉄 Cast Iron	銅合金 Copper Alloy	アルミ合金 Aluminum Alloy	グラファイト Graphite	チタン合金 Titanium Alloy	耐熱合金 Heat Resistant Alloy	プラスチック Plastic
製品記号 Abbreviation	プリハードン鋼 Prehardened Steel	工具鋼 Tool Steel	焼き入れ鋼 Hardened Steel	~35HRC	ダクタイル鋳鉄 Ductile Cast Iron	~350HB					
CBN-FB2	○	○	○	○							

在庫記号について Inventory symbols

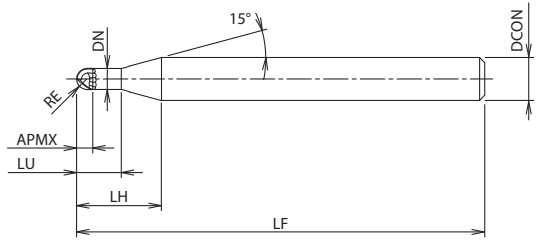
- = 標準在庫品 (Standard stock item)
- = 標準在庫品 (在庫をご確認下さい。) (Limited standard stock item)
- = 特定代理店在庫品 (Stocked by specific distributors. Contact us for price & availability.)
- ▲ = 新製品及び後継品へ切り替え生産 (在庫をご確認下さい。) (Scheduled to be replaced by new product or successor item)
- △ = 生産中止品 (在庫をご確認下さい。) (Discontinued item)

2枚刃CBNボールエンドミル

2-flute CBN Ball End Mill

CBN-FB2

切削条件 Cutting Conditions | P624-1



SPECIFICATION CHART
形状寸法表

ハイスピード
HSS END MILLS

インデキサブル
TOOL

CBN $R \pm 0.003$ SHRINK $-0.001 \sim -0.003$ SHRINK FIT 10°

前ページより

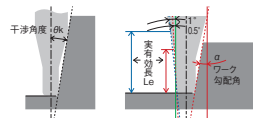
FROM ボール半径 RE 0.1~0.3

(単位:mm) (Unit:mm)

ツール No. EDP No.	ボール半径×首下長×シャンク径 RE×LU×DCON	全長 LF	刃長 APMX	LH	首径 DN	干渉角度 θ_k	ワーク勾配角 α に対する実有効長 (Le) Effective length by inclined angles					在庫 Stock	重量 (g)	標準価格 (Yen)
							0.5°	1°	1.5°	2°	3°			
8526534	R0.4 × 1.5 × 4	38	0.48	7.5	0.78	12.63°	1.55	1.6	1.65	1.69	1.8	●	—	18,100
8526535	R0.4 × 1.6 × 4	38	0.48	7.6	0.78	12.46°	1.66	1.71	1.76	1.81	1.92	●	—	18,100
8526536	R0.4 × 2 × 4	38	0.48	8	0.78	11.83°	2.07	2.14	2.2	2.27	2.42	●	—	17,300
8526537	R0.4 × 2.4 × 4	38	0.48	8.4	0.78	11.26°	2.49	2.56	2.64	2.73	2.92	●	—	17,300
8526538	R0.4 × 4 × 4	40	0.48	10	0.78	9.44°	4.15	4.28	4.42	4.57	4.91	●	—	17,900
8526539	R0.4 × 6 × 4	40	0.48	12	0.78	7.84°	6.21	6.42	6.63	6.87	7.39	●	—	17,900
8526540	R0.5 × 2 × 4	38	0.6	7.6	0.98	11.81°	2.07	2.13	2.19	2.25	2.4	●	—	17,900
8526541	R0.5 × 2.5 × 4	38	0.6	8.1	0.98	11.06°	2.59	2.66	2.74	2.83	3.02	●	—	17,300
8526542	R0.5 × 3 × 4	38	0.6	8.6	0.98	10.41°	3.11	3.2	3.3	3.4	3.64	●	—	17,300
8526543	R0.5 × 4 × 4	38	0.6	9.6	0.98	9.3°	4.14	4.27	4.41	4.55	4.88	●	—	17,700
8526544	R0.5 × 6 × 4	45	0.6	11.6	0.98	7.66°	6.21	6.41	6.62	6.85	7.37	●	—	17,800
8526545	R0.5 × 8 × 4	45	0.6	13.6	0.98	6.51°	8.28	8.55	8.84	9.15	9.86	●	—	16,100
8526546	R0.5 × 10 × 4	45	0.6	15.6	0.98	5.66°	10.34	10.69	11.06	11.45	12.34	●	—	16,200
8526547	R0.6 × 2.4 × 4	38	0.72	7.8	1.18	10.91°	2.55	2.68	2.78	2.88	3.07	●	—	18,500
8526548	R0.6 × 3 × 4	38	0.72	8.4	1.18	10.1°	3.19	3.34	3.46	3.57	3.82	●	—	17,600
8526549	R0.6 × 6 × 4	38	0.72	11.4	1.18	7.36°	6.35	6.57	6.79	7.02	7.54	●	—	17,600
8526550	R0.75 × 3 × 4	38	0.9	7.8	1.47	9.95°	3.16	3.29	3.4	3.51	3.73	●	9	18,500
8526551	R0.75 × 3.8 × 4	38	0.9	8.6	1.47	8.97°	4	4.16	4.29	4.43	4.73	●	—	17,600
8526552	R0.75 × 7.5 × 4	38	0.9	12.3	1.47	6.15°	7.87	8.13	8.39	8.68	9.33	●	—	17,600
8526553	R0.75 × 10 × 4	38	0.9	14.8	1.47	5.07°	10.46	10.8	11.17	11.56	12.44	●	—	17,600
8526554	R0.75 × 15 × 4	38	0.9	19.8	1.47	3.75°	15.63	16.15	16.71	17.31	18.65	●	—	17,600
8526555	R1 × 4 × 4	38	1.2	8.2	1.97	7.82°	4.24	4.47	4.69	4.91	5.32	●	9	16,800
8526556	R1 × 5 × 4	38	1.2	9.2	1.97	6.89°	5.31	5.59	5.86	6.11	6.58	●	9	16,800
8526557	R1 × 6 × 4	38	1.2	10.2	1.97	6.16°	6.38	6.71	7.01	7.29	7.82	●	10	16,800
8526558	R1 × 8 × 4	50	1.2	12.2	1.97	5.08°	8.5	8.91	9.28	9.61	10.31	●	11	17,100
8526559	R1 × 10 × 4	50	1.2	14.2	1.97	4.32°	10.62	11.1	11.51	11.9	12.79	●	11	17,100
8526560	R1 × 14 × 4	50	1.2	18.2	1.97	3.32°	14.82	15.42	15.94	16.5	17.77	●	10	17,100
8526561	R1 × 20 × 4	50	1.2	24.2	1.97	2.47°	21.09	21.84	22.59	23.4	—	●	9	15,900
8526562	R1.5 × 6 × 6	50	1.7	12	2.94	8.05°	6.31	6.6	6.87	7.12	7.6	●	21	21,400
8526563	R1.5 × 9 × 6	50	1.7	15	2.94	6.31°	9.48	9.89	10.25	10.59	11.33	●	20	21,400

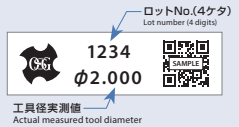
■ワーク勾配角 α に対する実有効長 (Le)

Effective Neck Length (Le) depending on Inclined Angle (α) of workpiece



実有効長欄に数値のないものは干渉なしを表します。
No numerical value means no interference with workpiece.

CBN-FB2の製品ラベルには工具径実測値(小数点以下第三位まで)が記載されています。
The product label of CBN-FB2 includes the actual measured tool diameter (to the third decimal place).



被削り材質 Work Material	炭素鋼 Carbon Steel	合金鋼 Alloy Steel	プリハードン鋼 Prehardened Steel	ステンレス鋼 Stainless Steel	鋳鉄 Cast Iron	銅合金 Copper Alloy	アルミ合金 Aluminum Alloy	グラファイト Graphite	チタン合金 Titanium Alloy	耐熱合金 Heat Resistant Alloy	プラスチック Plastic
製品記号 Abbreviation	プリハードン鋼 Prehardened Steel	工具鋼 Tool Steel	焼き入れ鋼 Hardened Steel	~40HRC	~45HRC ~55HRC ~60HRC ~65HRC	~35HRC	~350HB				
CBN-FB2	○	○	○	○	○						

在庫記号について Inventory symbols
 ● = 標準在庫品 Standard stock item
 ○ = 準標準在庫品 (在庫をご確認下さい。) Limited standard stock item
 ▲ = 新製品及び後継品へ切り替え生産 (在庫をご確認下さい。) Scheduled to be replaced by new product or successor item
 △ = 生産中止品 (在庫をご確認下さい。) Discontinued item